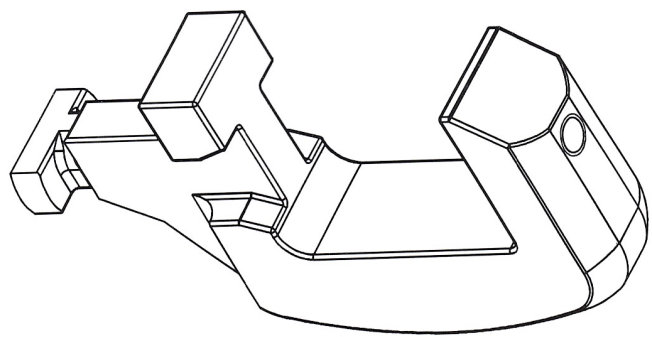
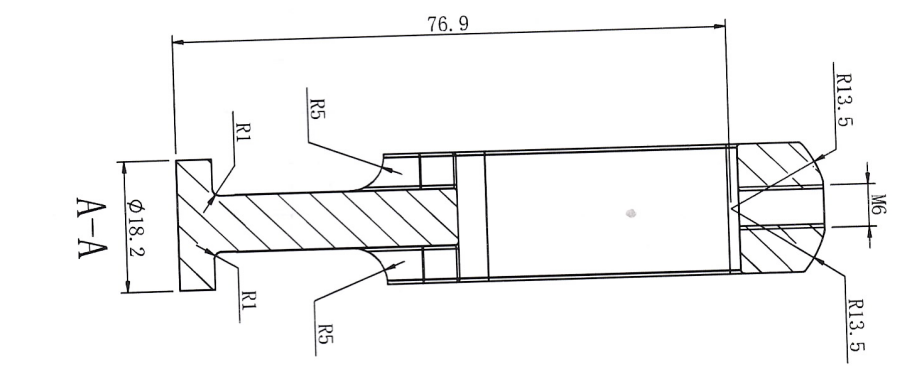
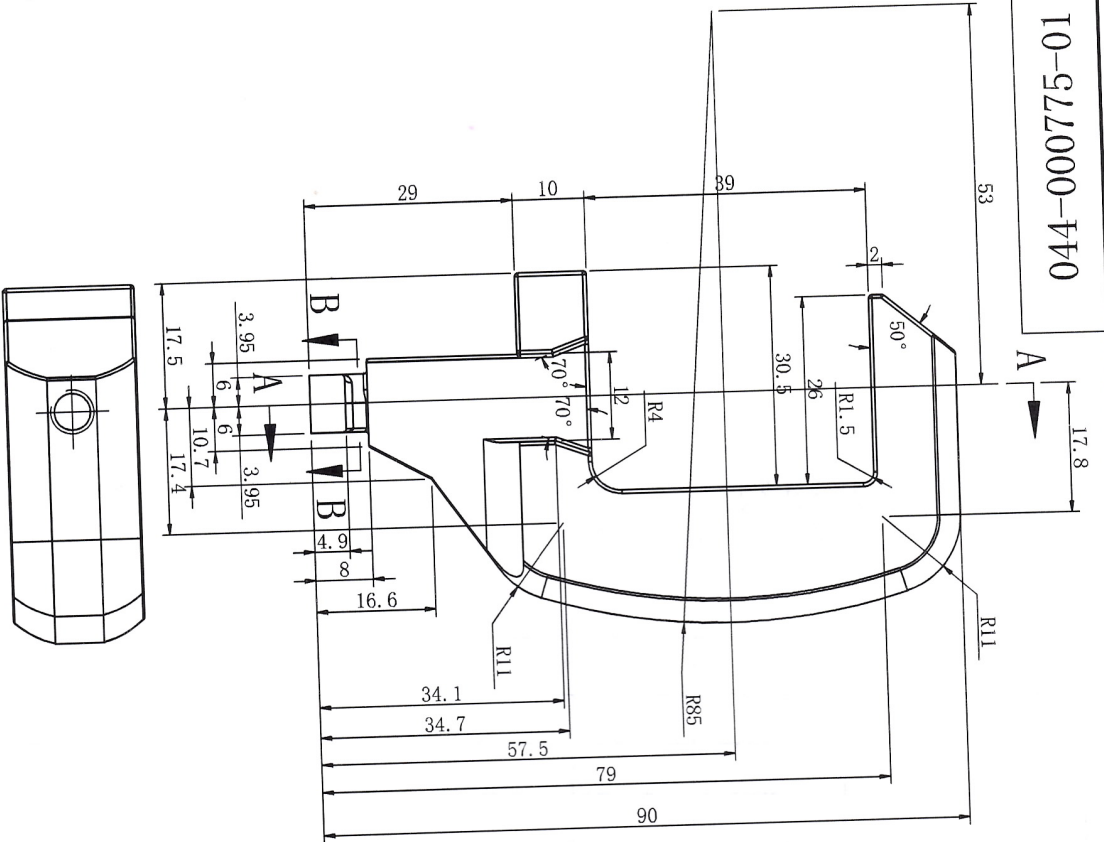


10-52L000-440

C型钢



技术要求:
 1. 本件为压铸件;
 2. 表面不能有明显凹坑或者突起, 内部不能有沙眼等不良;
 3. 未注明圆角均为R0.5;
 4. 压铸件标准按照GB/T15114-94执行。

版本				设计				材料					
版本号	变更描述	日期	设计日期	设计	审核	工艺	质管	图幅	A4	重量	84g	加工属性	项目编号
签字				设计	审核	工艺	质管	属性	压铸	比例	1:1	编号	TS01
				设计	审核	工艺	质管	版本	A	数量	1	数量	1
				设计	审核	工艺	质管	共	1	张	第	1	张

AISI10Mg

日期	
字符数	
时间	
文件位置	
软件&版本	
Stolidworks2011	

1

2

3

4

5

6